

## 遠く地の果てまで

作詞・作曲 島村和哲

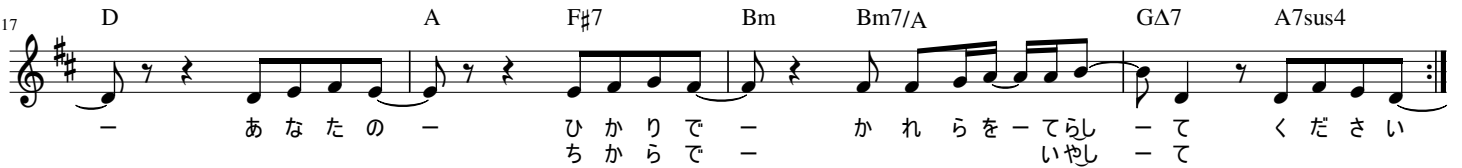
## Intro



## A



## B



遠く 地の果てまで

遠く 地の果てまで 響け 主への賛美  
深く 人の心に 届け 主のみことば  
とこしえに変わらない 愛の神 主イエスよ  
あなたの光で 彼らを照らしてください  
とこしえに王である 救い主 主イエスよ  
あなたの力で 彼らをいやしてください

高く 天の上まで 響け 主への賛美  
広く 海の彼方に 届け 主のみことば  
とこしえに変わらない 愛の神 主イエスよ  
あなたの光で この地を満たしてください  
とこしえに王である 救い主 主イエスよ  
あなたの血潮で この地をいやしてください

栄光あれ 主イエスに 栄光あれ 主イエスに  
栄光あれ 主イエスに 栄光あれ 主イエスに

TOOKU CHINO HATEMADE

TOOKU CHINO HATEMADE HIBIKE SHUHENO SANBI

TOOKU CHINO HATEMADE HIBIKE SHUHENO SANBI

TOKOSHIENI KAWARANAI AINO KAMI SHU IESUYO

ANATANO HIKARIDE KARERAO TERASHITE KUDASAI

TOKOSHIENI OUDEARU SUKUINUSHI SHU IESUYO

ANATANO CHIKARADE KARERAO IYASHITE KUDUASAI

TAKAKU TENNOUEMADE HIBIKE SHUHENO SANBI

HIROKU UMINOKANATANI TODOKE SHUNO MIKOTOBA

TOKOSHIENI KAWARANAI AINO KAMI SHU IESUYO

ANATANO HIKARIDE KONOCHIO MITASHITE KUDASAI

TOKOSHIENI OUDEARU SUKUINUSHI SHU IESUYO

ANATANO CHIKARADE KONOCHIO IYASHITE KUDUASAI

EIKOUARE SHU IESUNI EIKOUARE SHU IESUNI

EIKOUARE SHU IESUNI EIKOUARE SHU IESUNI

遠く 地の果てまで  
TOOKU CHINO HATEMADE

遠く 地の果てまで 響け 主への賛美  
TOOKU CHINO HATEMADE HIBIKE SHUHENO SANBI  
深く 人の心に 届け 主のみことば  
TOOKU CHINO HATEMADE HIBIKE SHUHENO SANBI

とこしえに変わらない 愛の神 主イエスよ  
TOKOSHIENI KAWARANAI AINO KAMI SHU IESUYO  
あなたの光で 彼らを照らしてください  
ANATANO HIKARIDE KARERAO TERASHITE KUDASAI  
とこしえに王である 救い主 主イエスよ  
TOKOSHIENI OUDEARU SUKUINUSHI SHU IESUYO  
あなたの力で 彼らをいやしてください  
ANATANO CHIKARADE KARERAO IYASHITE KUDUASAI

高く 天の上まで 響け 主への賛美  
TAKAKU TENNOUEMADE HIBIKE SHUHENO SANBI  
広く 海の彼方に 届け 主のみことば  
HIROKU UMINOKANATANI TODOKE SHUNO MIKOTOBA

とこしえに変わらない 愛の神 主イエスよ  
TOKOSHIENI KAWARANAI AINO KAMI SHU IESUYO  
あなたの光で この地を満たしてください  
ANATANO HIKARIDE KONOCHIO MITASHITE KUDASAI  
とこしえに王である 救い主 主イエスよ  
TOKOSHIENI OUDEARU SUKUINUSHI SHU IESUYO  
あなたの血潮で この地をいやしてください  
ANATANO CHIKARADE KONOCHIO IYASHITE KUDUASAI

栄光あれ 主イエスに 栄光あれ 主イエスに  
EIKOUARE SHU IESUNI EIKOUARE SHU IESUNI  
栄光あれ 主イエスに 栄光あれ 主イエスに  
EIKOUARE SHU IESUNI EIKOUARE SHU IESUNI